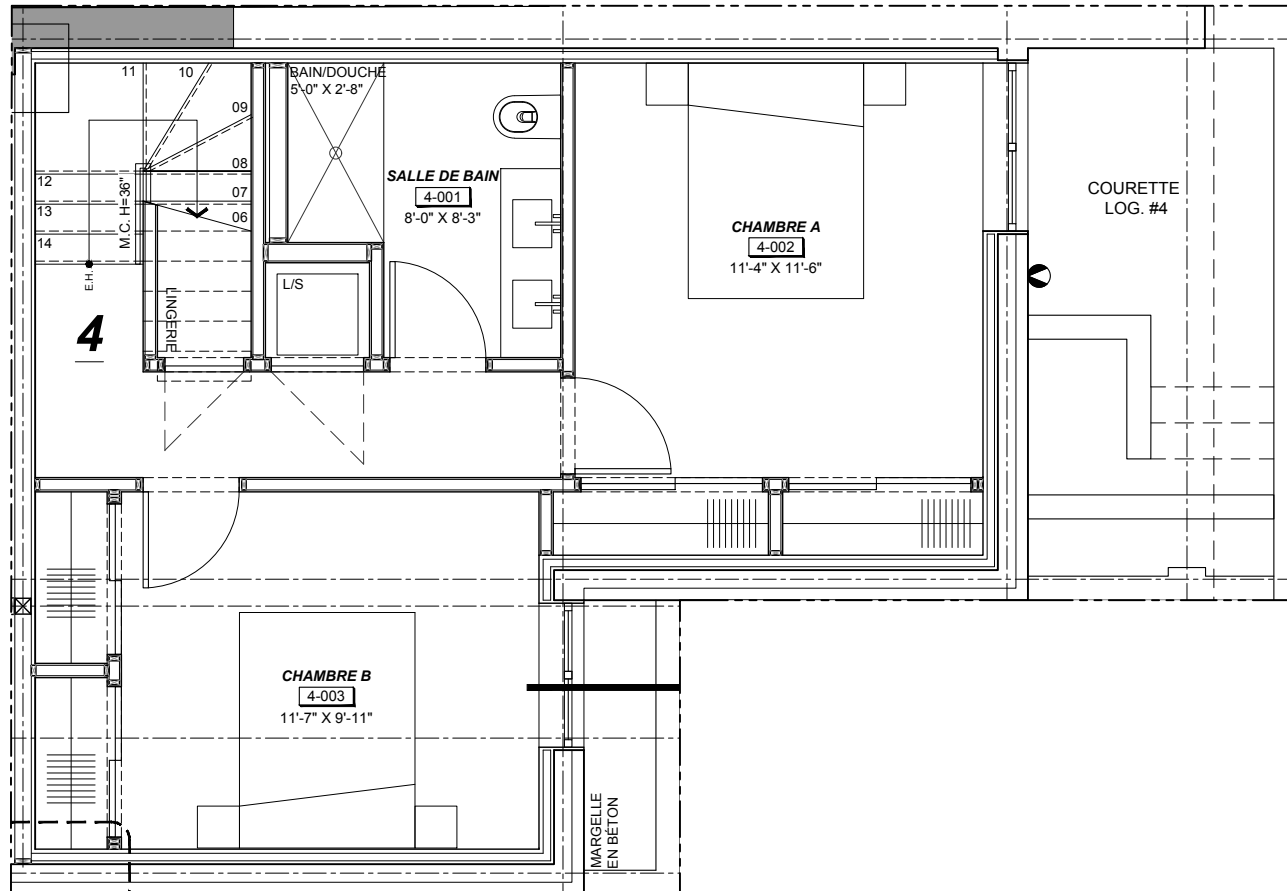


PLAN DU SOUS-SOL

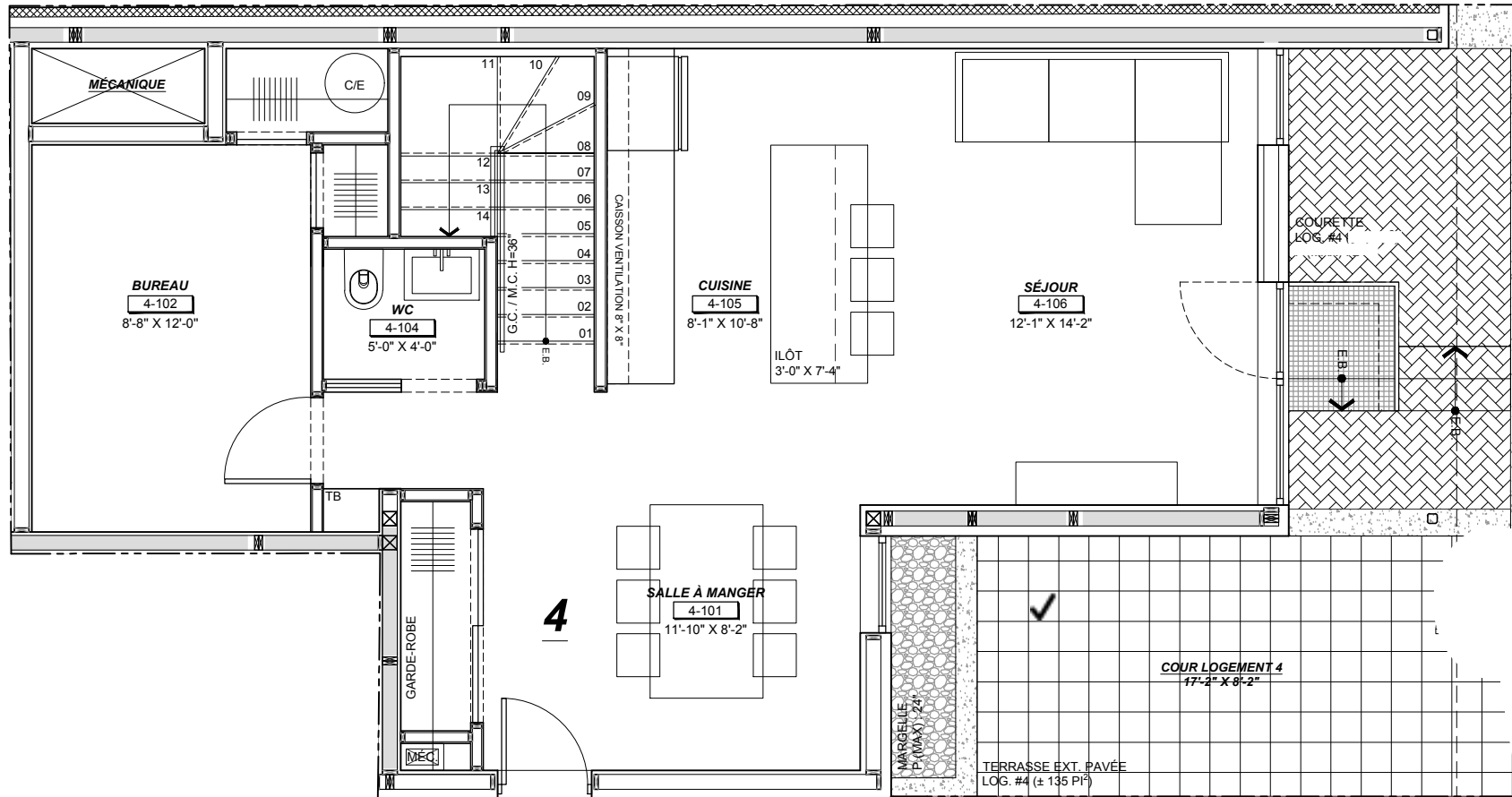
Unité 4

- 3 chambres
- 1er étage et sous-sol
- 1 salle de bain
- 1 salle d'eau
- Grande cour arrière
- Finition haut de gamme
- Stationnement arrière



- 1333 pc.
- Rez-de-chaussée : 753 PC
- Sous-sol : 580PC
- Cour arrière : 245 PC

PLAN DU 1ER ÉTAGE



Plan sur 2 pages. À titre indicatif seulement. Toutes les dimensions sont approximatives. Sujet à changement sans préavis